

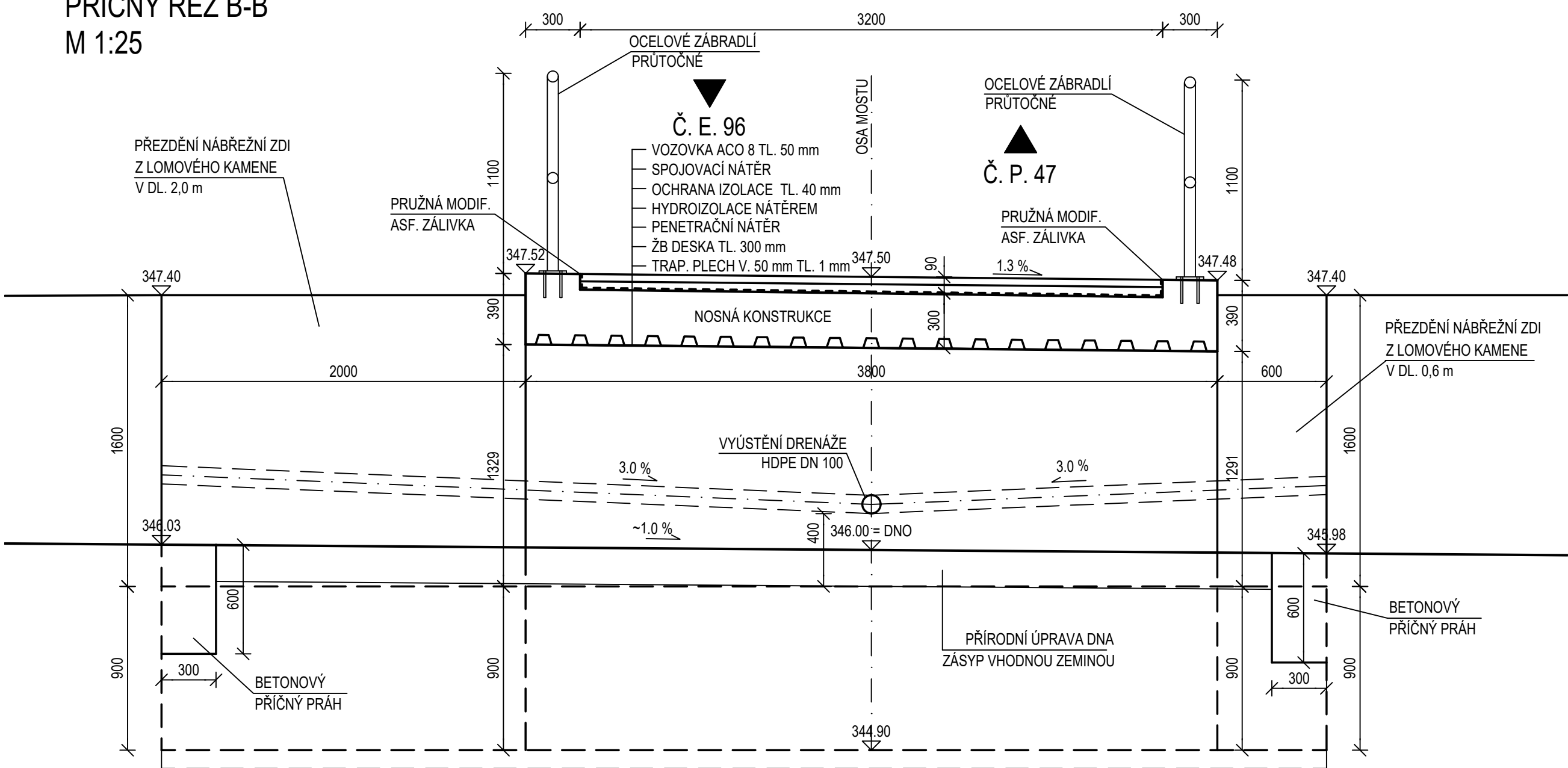
STAVEBNÍ MATERIÁL

STAVEBNÍ ČÁST	BETON	BETONÁŘSKÁ VÝZTUŽ
Rimsy	C30/37-XF4.XD3	B500B
Nosná konstrukce	C30/37-XF4.XD3	B500B
Opěry	C30/37-XF3	B500B
Základy	C30/37-XF3	B500B
Podkladní beton	C12/15-X0	
Podkladní beton dlažby	C25/30-XF3	

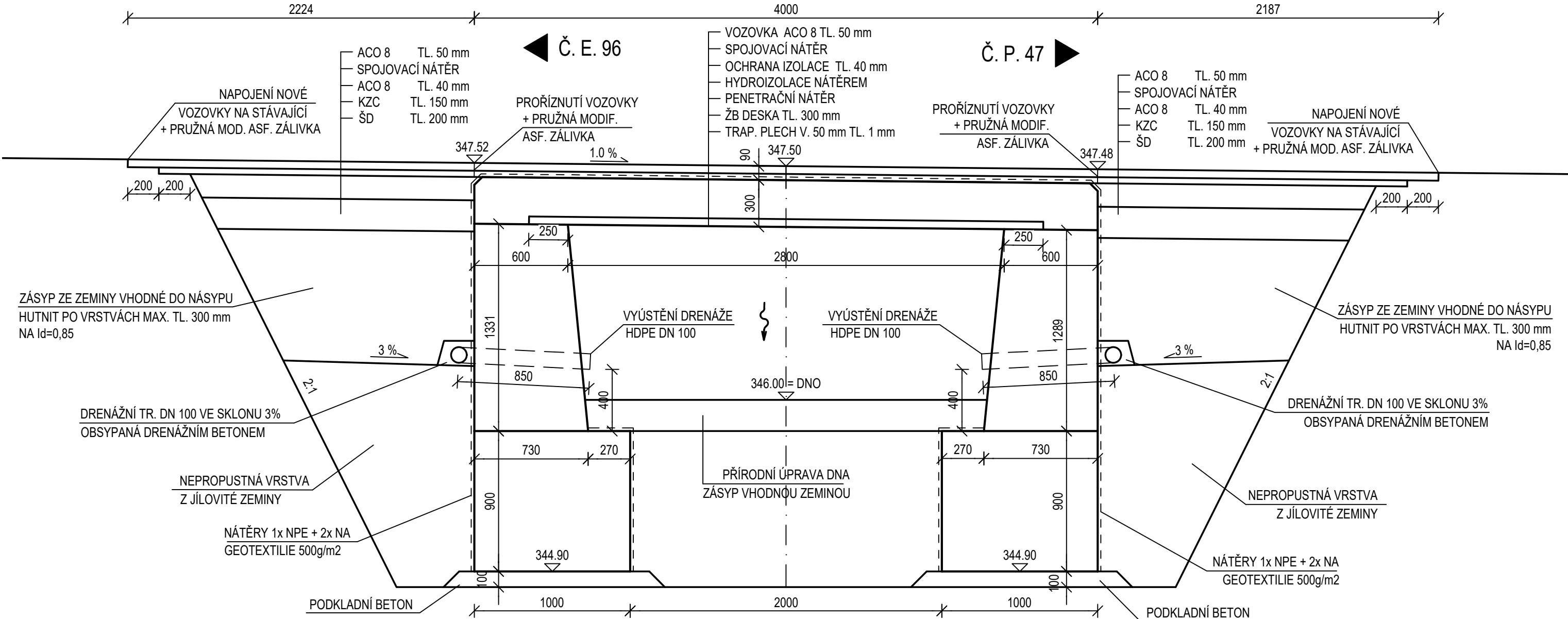
VYTYČOVACÍ BODY

BOD	Y [m]	X [m]
OPĚRA 1		
1-1	727 456.438	942 144.359
1-2	727 455.440	942 144.293
1-3	727 455.191	942 148.085
1-4	727 456.189	942 148.150
OPĚRA 2		
2-1	727 452.447	942 144.097
2-2	727 453.444	942 144.162
2-3	727 453.196	942 147.954
2-4	727 452.198	942 147.888

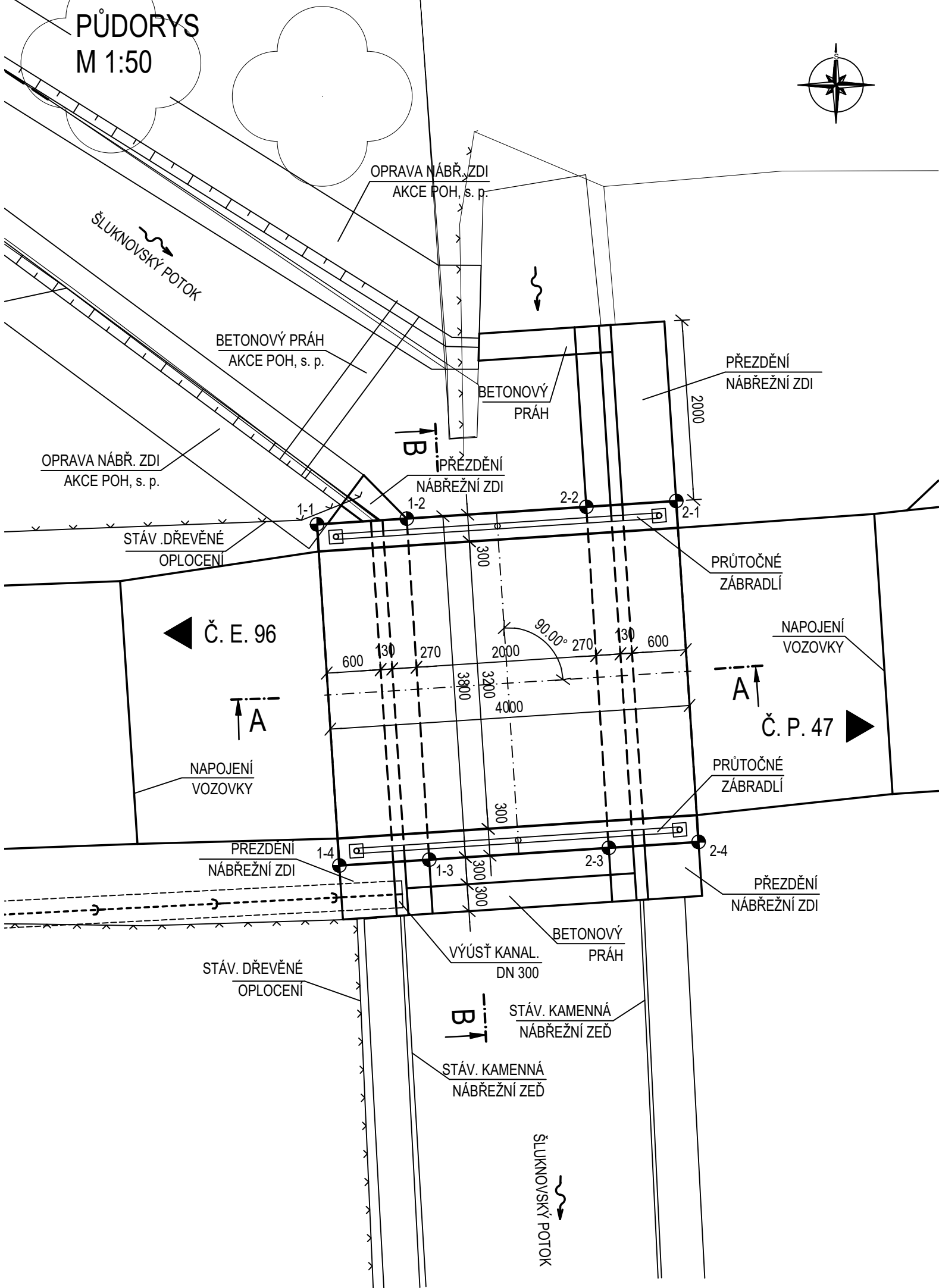
PŘÍČNÝ ŘEZ B-B
M 1:25



PODÉLNÝ ŘEZ A-A
M 1:25



Základní údaje o mostě	
Druh nosné konstrukce	Desková železobetonová konstrukce o jednom poli
Délka přemostění	2,80 m
Délka mostu	4,00 m
Délka nosné konstrukce	4,00 m
Šikmost mostu	90,00°
Volná šířka mostu	3,20 m
Šířka průchozího prostoru	3,20 m
Šířka mezi obrubami	3,20 m
Šířka mostu	3,80 m
Šířka nosné konstrukce	3,80 m
Výška mostu nad dnem potoka	1,50 m
Stavební výška	0,39 m
Plocha nosné konstrukce	15,20 m ²
Zatížení mostu	vozidlo 20 t



STAVBA		OBNOVA 9 MOSTKŮ NA ŠLUKNOVSKÉM POTOCE V CÍSAŘSKÉM			
INVESTOR		MĚSTO ŠLUKNOV nám. Míru 1 407 77 Šluknov			
VYPRACOVAL Ing. PETR MASOPUST	KONTROLOVAL JIŘÍ BARTA	ZODP. PROJEKTANT ZDENĚK BABORÁK	Datum Stupeň	12/2021 DSP / DPS	D.1.3
OBJEKT SO 201 MOST ev. č. C-M-16			Měřítko:	1:25, 1:50	
PŘÍLOHA NOVÝ STAV			Č. PŘÍLOHY	PARÉ	